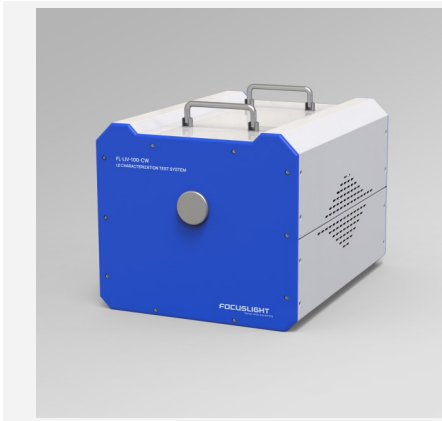


FocusTest 测试设备系列

半导体激光器特性表征分析仪



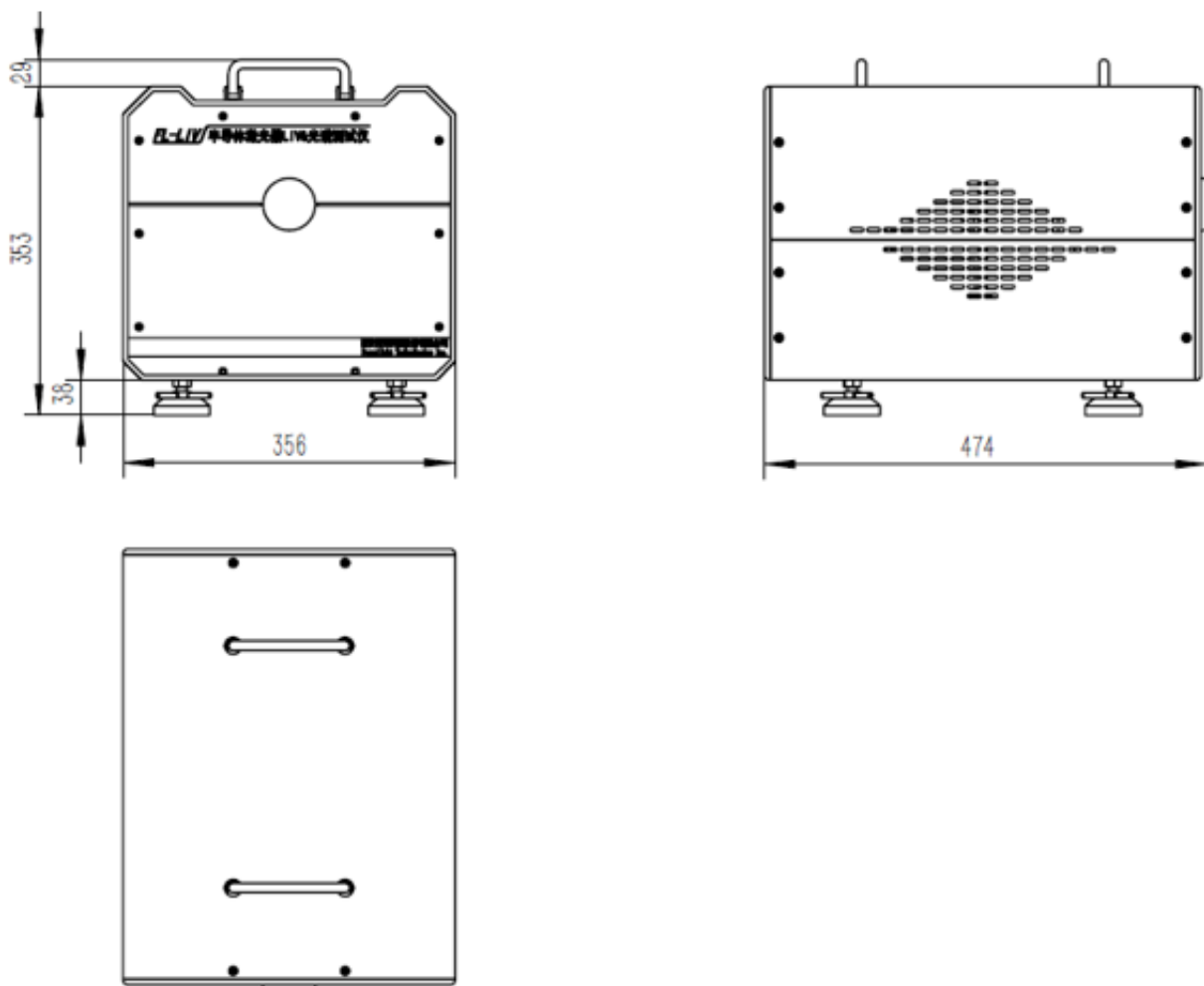
产品特点

- 测试重复性高
- 稳定可靠
- 光谱测试分辨率高
- 灵活定制

主要应用

- 半导体激光器电学特性及光谱特性测试
- 适用于单管激光器，bar条激光器，光纤耦合模块测试等

尺寸图 (mm)



注：结构图仅供参考。如有其他特殊要求，请及时与我们联系。

规格参数

产品代码

产品型号 FL-LIV-100-CW

基本参数	单位	值
尺寸 (宽 x 深 x 高)	mm	360 x 470 x 400
重量	kg	< 40

测试功能

LIV 特性 输出功率、工作电压、工作电流、阈值电流、电光转化效率、斜率效率、串联电阻
光谱特性 峰值波长、质心波长、半高宽 (FWHM)、90%能量宽度

测试能力

功率测试	W	≤ 100
功率测量精度 (FS)	%	± 3%
波长范围	nm	600 ~ 1000
波长分辨率	nm	0.12
测试电源-CW (选配)	A	≤ 150

温度控制 (选配)

温度控制温度	°C	15 ~ 80
温控精度	°C	± 0.2

冷水机 (选配)

水温	°C	15 ~ 30
冷却水压力	bar	3.5
冷却温控精度	°C	± 1

测试软件

系统软件 控制电源, 自动测试, 自动生成曲线及测试报告

通讯接口

计算机连接方式 USB2.0 RS232

电气参数

测试系统电源 AC 220V / 50Hz

